



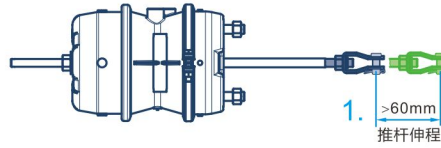
BPW二代自动调整臂(AGS)安装说明

(适用于挂车厂装配)



BPW 自动调整臂安装注意事项:

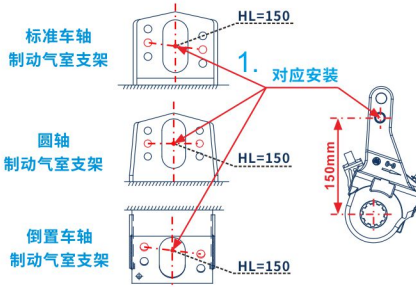
1. 制动气室推杆有效行程必须大于60mm;
2. 调试时,禁止使用冲击扳手;



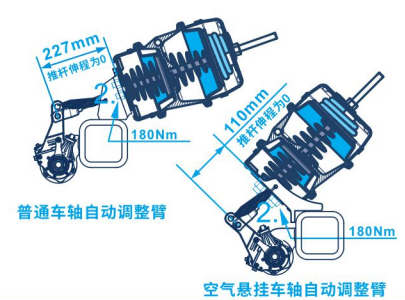
1 安装制动气室

1. 将制动气室对应安装在HL=150的制动气室支架孔位上,如右图所示。
2. 锁紧气室螺母,锁紧扭矩:180Nm。
3. 装配时,制动气室推杆需在没推出的状态下进行,即推杆行程为0mm的状态,制动气室推杆长度的推荐值请参考右图。

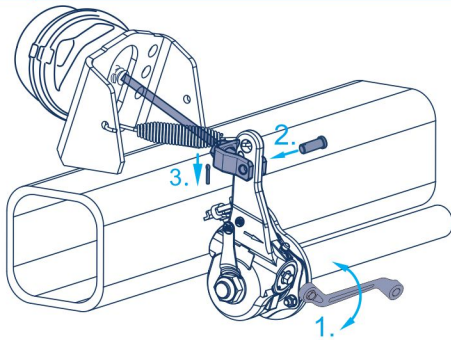
制动气室安装孔位示意图



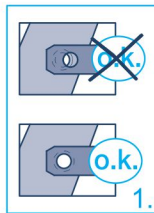
制动气室推杆长度(推荐值)



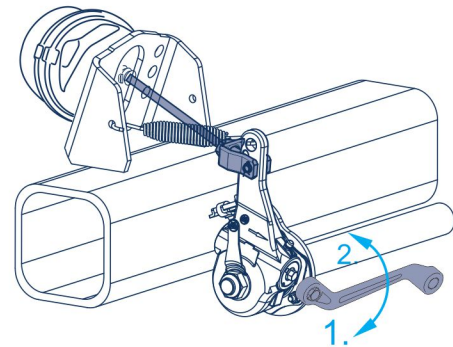
2 连接



1. 用扳手旋转调节螺栓,使自动调整臂孔对正制动气室拨叉孔。
2. 插入定位销。3. 用开尾销固定。

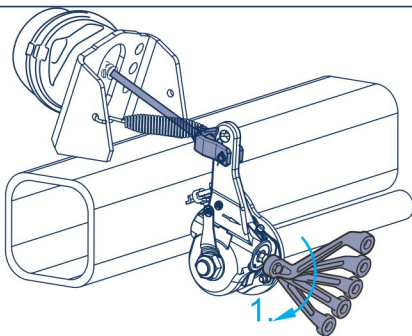


3 调整间隙



1. 顺时针方向锁紧调节螺栓。
2. 逆时针方向回退 180° (+90°/0)。

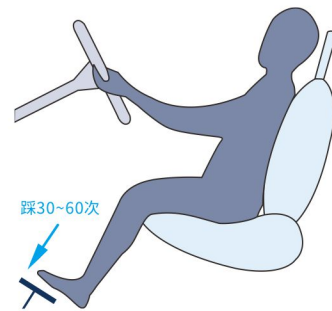
4 检测



1. 制动气室须充气、放气各5次,气压>0.6Mpa,使调节螺栓带动扳手顺时针方向旋转。
2. 目视检查,如未转动,则需更换自动调整臂。



5 连踩刹车



1. 车辆出厂时,需连续踩刹车30~60次,使各轴制动间隙一致。

温馨提示: 为确保有效制动和行车安全,超载、重载车辆(配置BPW14t、20t车轴的车辆),不推荐使用自动调整臂。

